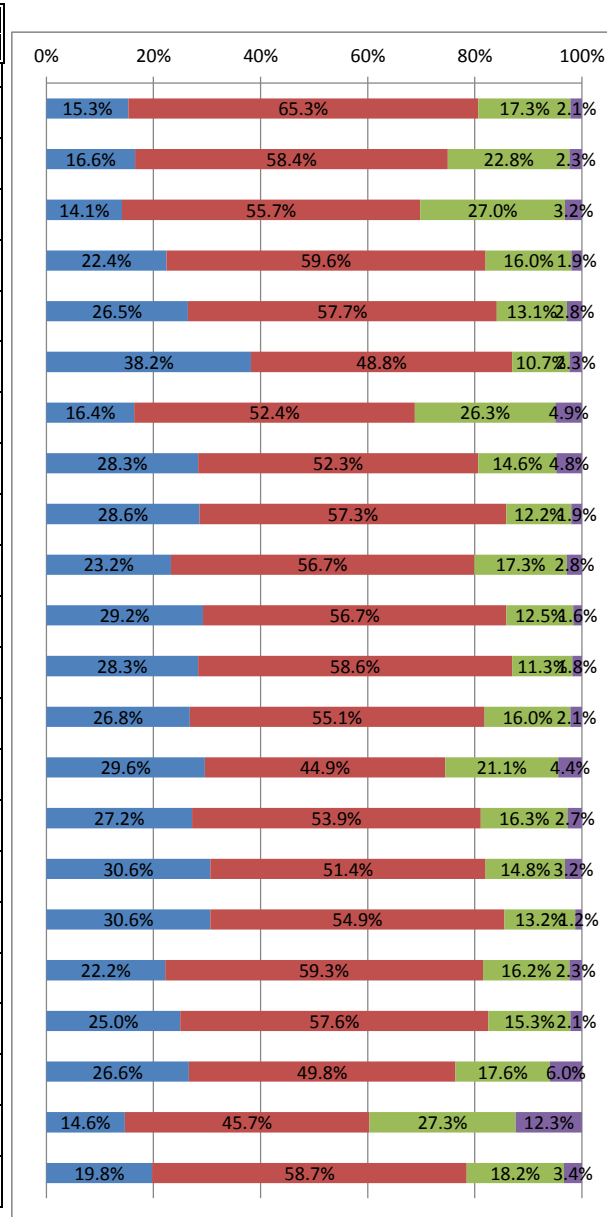


松島高校に関する調査〈生徒用〉全校生徒対象 集計人数 568人

(1) 松島高校の教育活動について、あてはまるものを1つ選び、数字に○を付けてください。

(1・・・よく当てはまる 2・・・だいたい当てはまる 3・・・あまり当てはまらない 4・・・当てはまらない)

		平成27年度のデータ			
		全体(%表示)			
	項 目	1	2	3	4
1	本校では教育方針・教育目標を分かり易く示している。	15.3%	65.3%	17.3%	2.1%
2	本校の教育課程は、生徒の興味・関心に応じた教科・科目の学習ができるように配慮されている。	16.6%	58.4%	22.8%	2.3%
3	本校では、学ぶ意欲を引き出し、学力を身につけられるような授業が行われている。	14.1%	55.7%	27.0%	3.2%
4	本校では指導計画(シラバス)を適切に示し、それらに基づいて授業が実践されている。	22.4%	59.6%	16.0%	1.9%
5	本校では、適切な成績評価を行っている。	26.5%	57.7%	13.1%	2.8%
6	本校では、挨拶やマナーなどの基本的な生活習慣の確立に関する指導が行われている。	38.2%	48.8%	10.7%	2.3%
7	本校では、日頃からいじめの早期発見に取り組んでいる。	16.4%	52.4%	26.3%	4.9%
8	本校の校則やきまりは妥当である。	28.3%	52.3%	14.6%	4.8%
9	本校では、進路目標の明確化に向けた適切な指導が行われている。	28.6%	57.3%	12.2%	1.9%
10	本校では、資格取得を奨励し、そのための指導が十分に行われている。	23.2%	56.7%	17.3%	2.8%
11	本校では、課外授業や進路達成に向けての補習などが適切に実施されている。	29.2%	56.7%	12.5%	1.6%
12	本校では、模擬試験(課題テスト)が適切に計画・実施されている。	28.3%	58.6%	11.3%	1.8%
13	本校では、教員やスクールカウンセラーが、必要な時に相談に応じてくれる体制ができている。	26.8%	55.1%	16.0%	2.1%
14	学校として部活動は活発に行われている。	29.6%	44.9%	21.1%	4.4%
15	学校として生徒会活動は活発に行われている。	27.2%	53.9%	16.3%	2.7%
16	自分にとって、有意義な学校行事がある。	30.6%	51.4%	14.8%	3.2%
17	本校では、地域や伝統などに根ざした特色ある学校づくりに取り組んでいる。	30.6%	54.9%	13.2%	1.2%
18	本校では、総合学習(まつナツ)を通して、生徒たちに生き方・在り方を考えさせる機会を多く設けている。	22.2%	59.3%	16.2%	2.3%
19	本校では、生徒に対して災害・非常時の避難方法や連絡方法は伝えられている。	25.0%	57.6%	15.3%	2.1%
20	自分の学校生活は充実している。	26.6%	49.8%	17.6%	6.0%
21	校舎やグラウンドなどの施設や設備は整備されている。	14.6%	45.7%	27.3%	12.3%
22	本校では、保護者に対してホームページや学校便りなどによって、学校の情報は適切に伝えられている。	19.8%	58.7%	18.2%	3.4%



		平成26年度のデータ			
		全体			
	項 目	1	2	3	4
		18.6%	52.7%	20.7%	7.9%
		18.5%	55.3%	20.1%	6.2%
		18.3%	49.4%	25.8%	6.5%
		21.8%	53.8%	19.2%	5.3%
		27.1%	52.3%	14.8%	5.8%
		33.7%	45.2%	15.8%	5.3%
		21.5%	48.9%	23.2%	6.3%
		27.2%	51.3%	14.2%	7.2%
		28.9%	52.1%	14.6%	4.4%
		25.4%	53.9%	16.0%	4.8%
		29.4%	51.2%	15.5%	3.9%
		27.6%	50.2%	17.6%	4.6%
		28.6%	51.2%	15.0%	5.1%
		31.7%	46.5%	16.4%	5.5%
		27.3%	52.6%	15.0%	5.1%
		34.8%	47.8%	12.8%	4.6%
		30.8%	48.7%	15.6%	4.9%
		20.9%	57.8%	16.3%	4.9%
		25.1%	51.5%	17.6%	5.8%
		29.9%	46.0%	16.9%	7.2%
		19.0%	46.5%	24.1%	10.4%
		20.9%	49.4%	22.1%	7.6%